

L'ADN

coopératif



Caroline Ker
Febecoop
Wallonie Bruxelles

La coopérative: la définition

Une coopérative est une association autonome de personnes unies volontairement pour répondre à leurs besoins et aspirations économiques, sociaux et culturels communs par le biais d'une entreprise détenue conjointement et contrôlée démocratiquement.

Alliance coopérative internationale

Les principes coopératifs

- Adhésion volontaire et ouverte.
- contrôle démocratique exercé par les membres.
- participation économique des membres.
- autonomie et indépendance.
- éducation, formation et information.
- coopération entre coopératives.
- engagement envers la communauté.

Alliance coopérative internationale

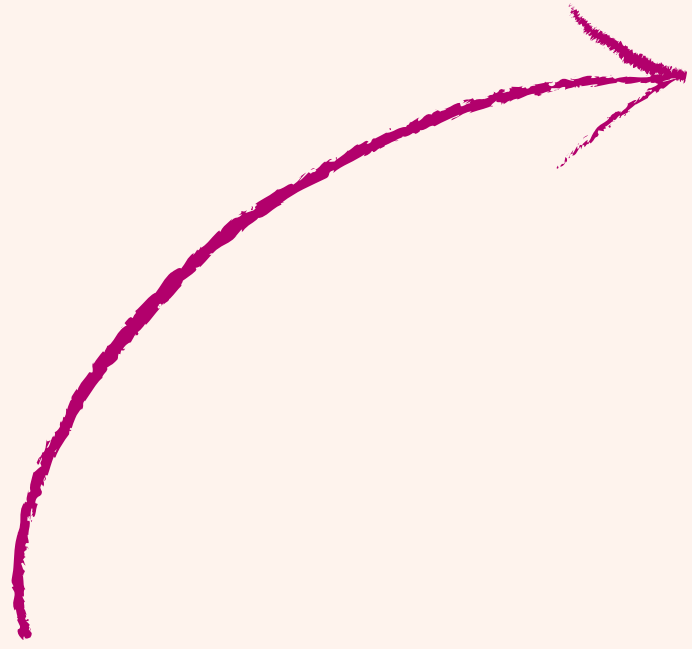
Besoins
sociaux

Besoins
sociaux

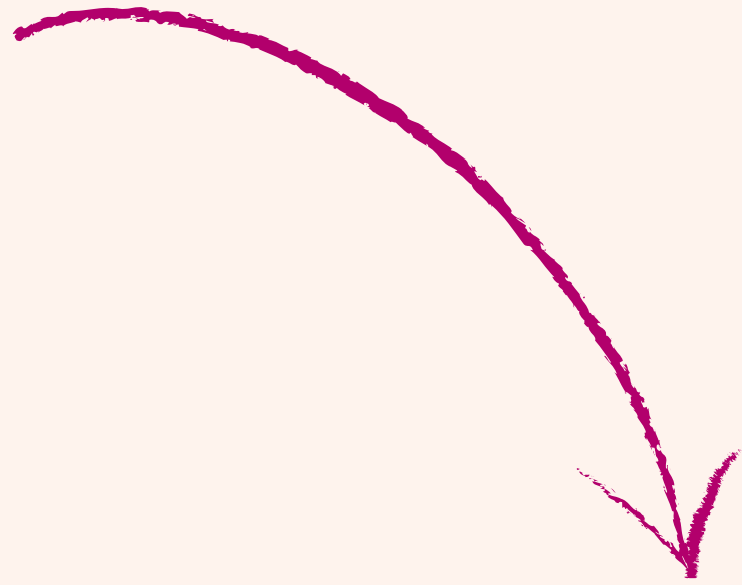


Des personnes ayant
ce besoin
contribuent (apport)
Coopérateurs

Besoins
sociaux



Des personnes ayant
ce besoin contribuent
(apport)
Coopérateurs



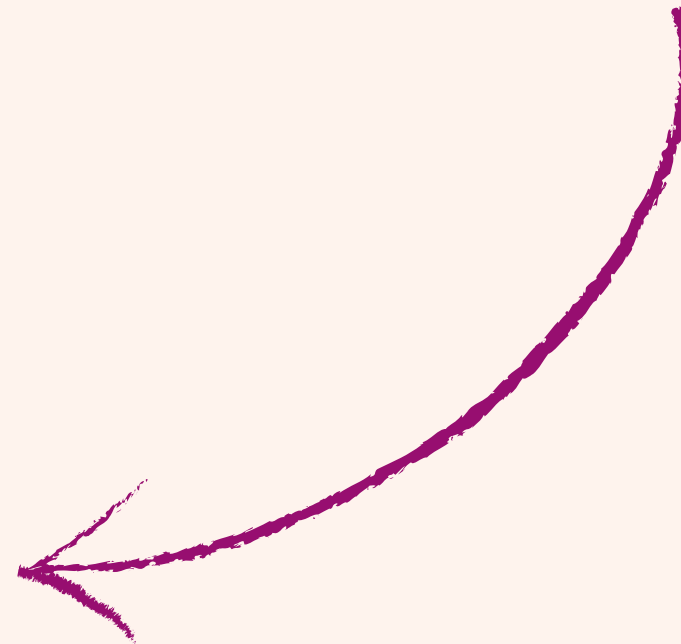
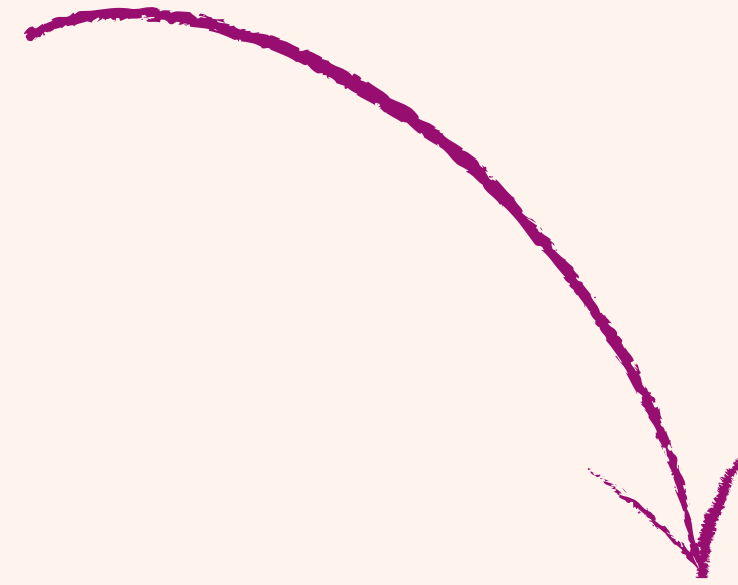
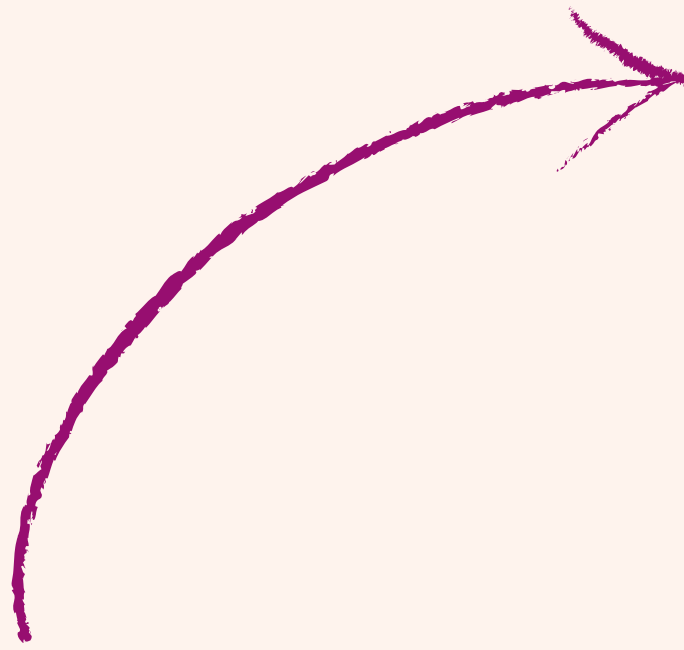
Usagers

Besoins
sociaux

Des personnes ayant
ce besoin
contribuent (apport)
Coopérateurs

Usagers

Ces mêmes
personnes contrôlent
(AG)
Contrôle
démocratique



Besoins
sociaux

Besoin social non
épuisé

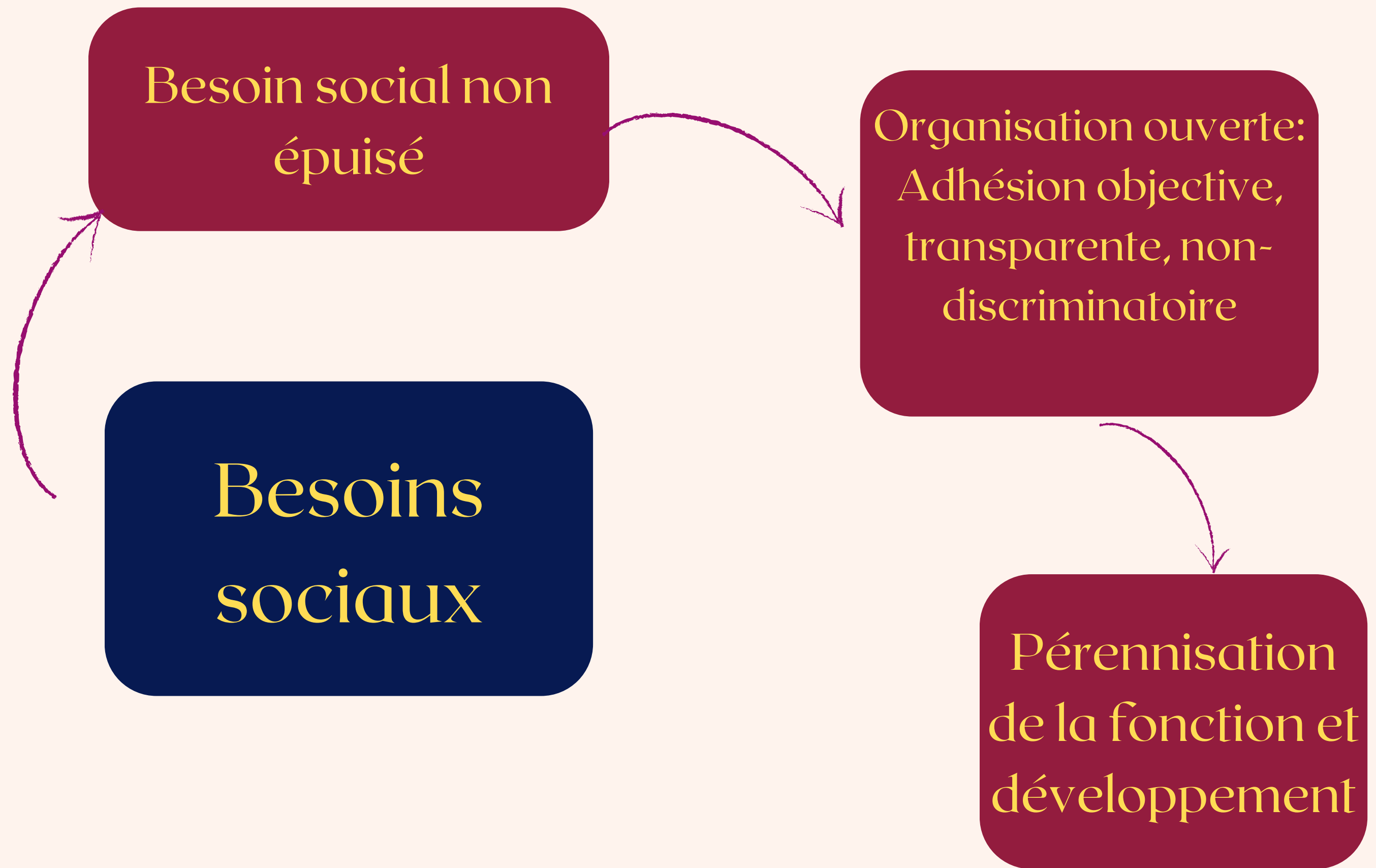
Besoins
sociaux



Besoin social non
épuisé

Organisation ouverte:
Adhésion objective,
transparente, non-
discriminatoire .

Besoins
sociaux

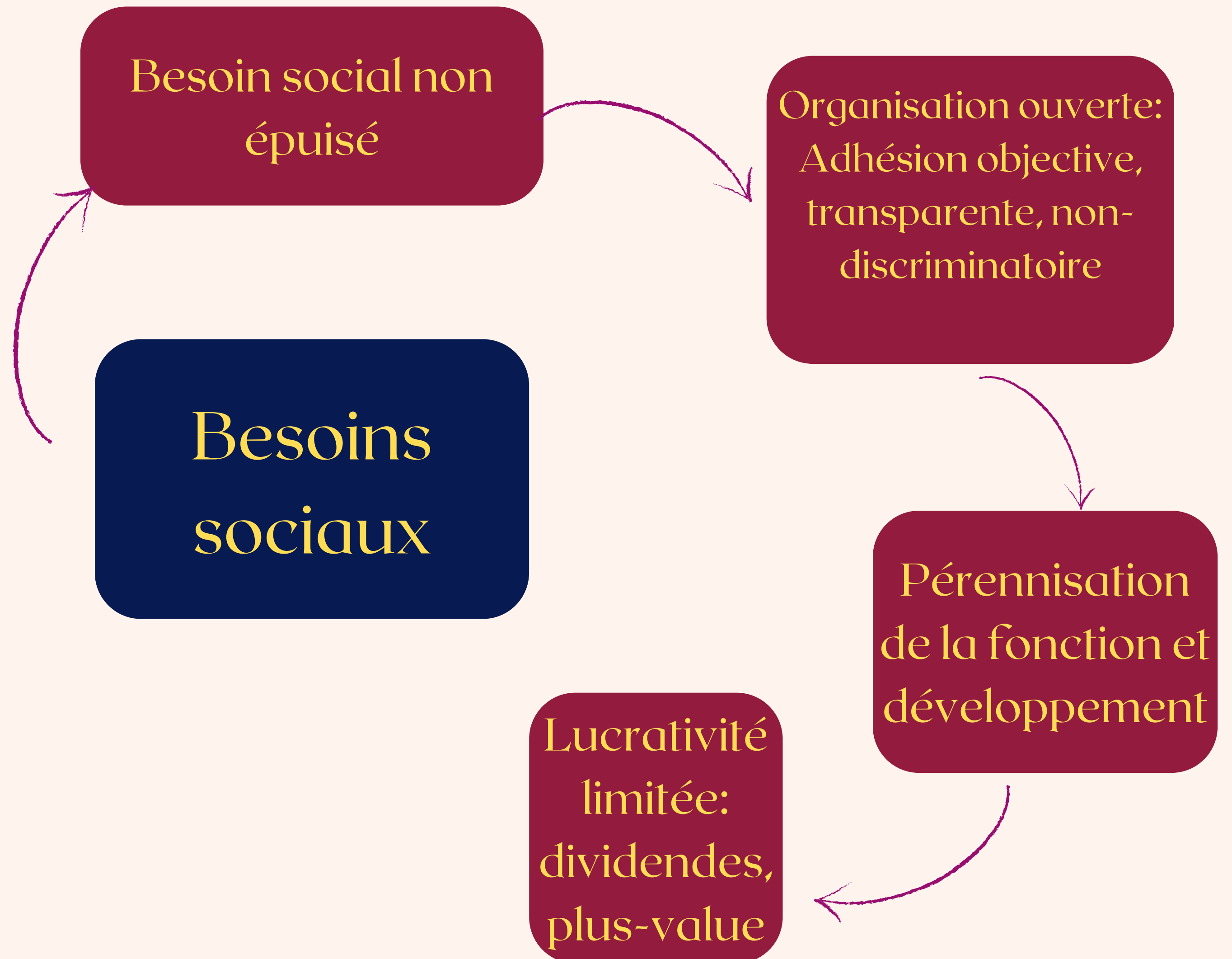


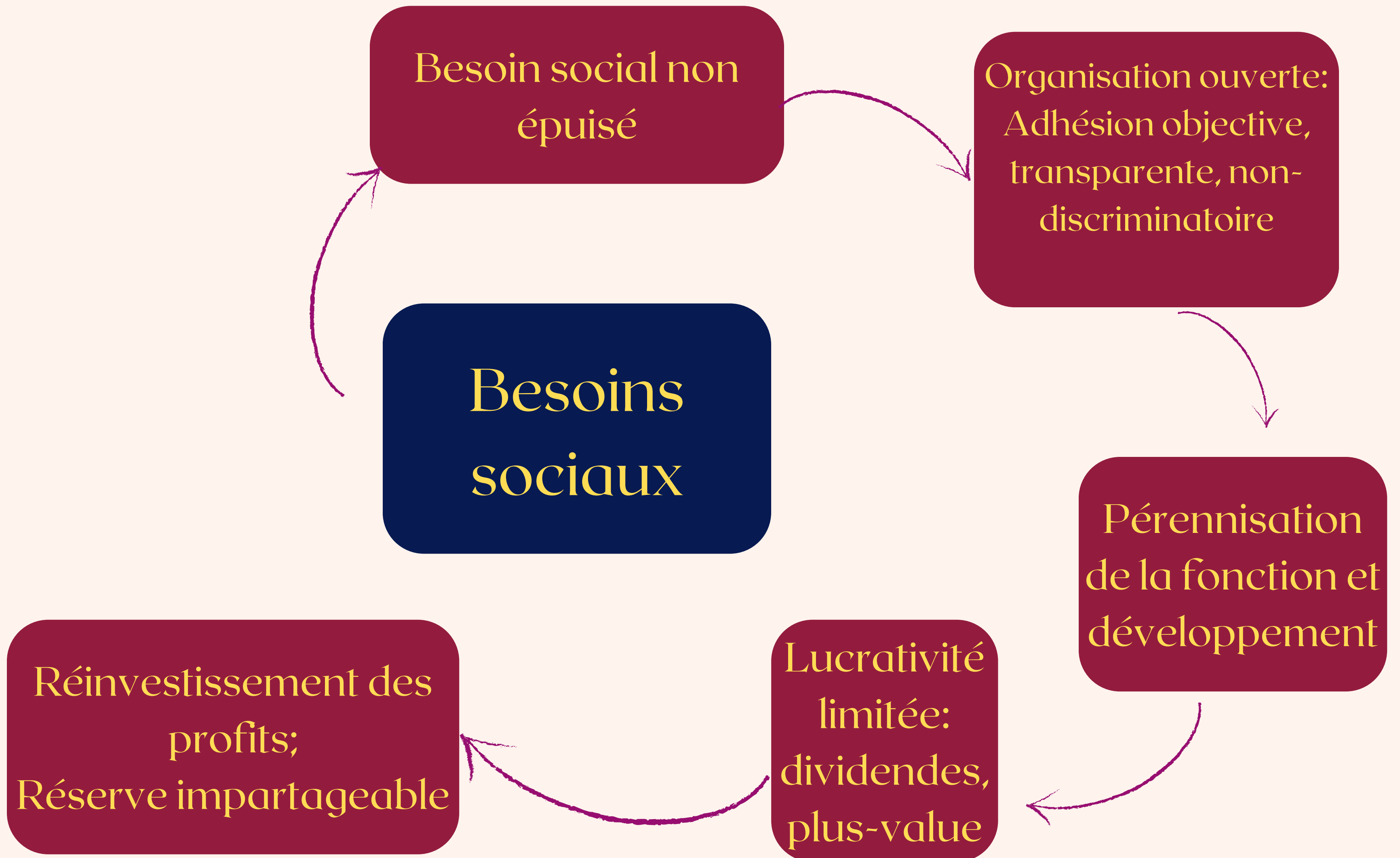
Besoin social non épuisé

Organisation ouverte:
Adhésion objective,
transparente, non-
discriminatoire

Besoins
sociaux

Pérennisation
de la fonction et
développement







En synthèse:

A la lumière des principes coopératifs, retenons que la mission d'une coopérative d'habitants n'est pas de poursuivre la réalisation des seuls intérêts de ses habitants-coopérateurs, mais a pour mission plus d'offrir une solution alternative d'habitat à une **communauté potentiellement infinie.**



Merci

Caroline Ker
Febecoop
Wallonie Bruxelles